



H₂MOBILITY

#FortschrittTanken

WASSERSTOFF FÜR DIE MOBILITÄT MIT H₂ MOBILITY

FALK SCHULTE-WINTROP

Juni 2023



Größtes öffentliches
H₂-Tankstellennetz

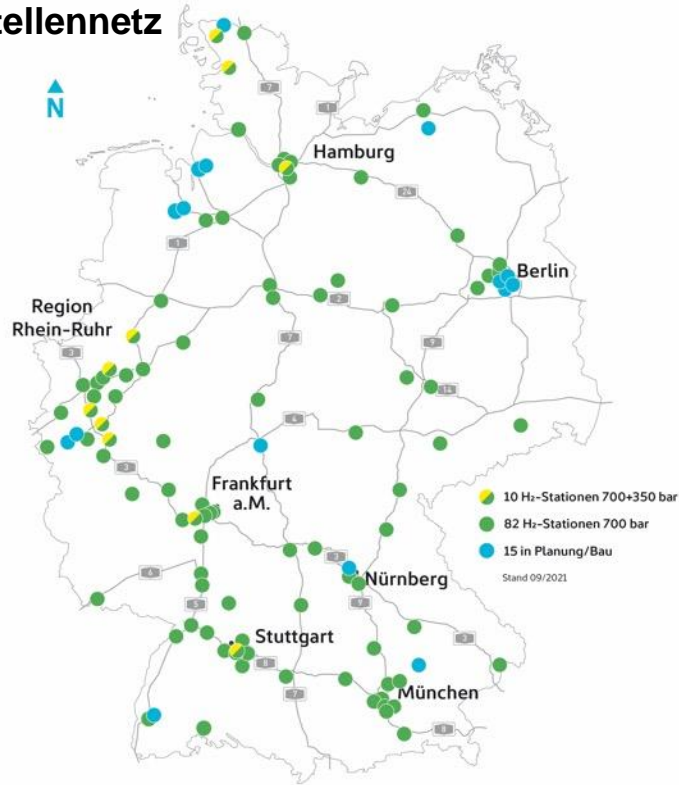


Projektentwicklung,
Bau & Betrieb

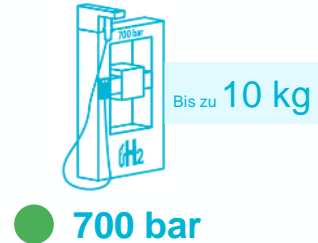


Digital Service
H₂.LIVE

Tankstellennetz



Verfügbare Produkte



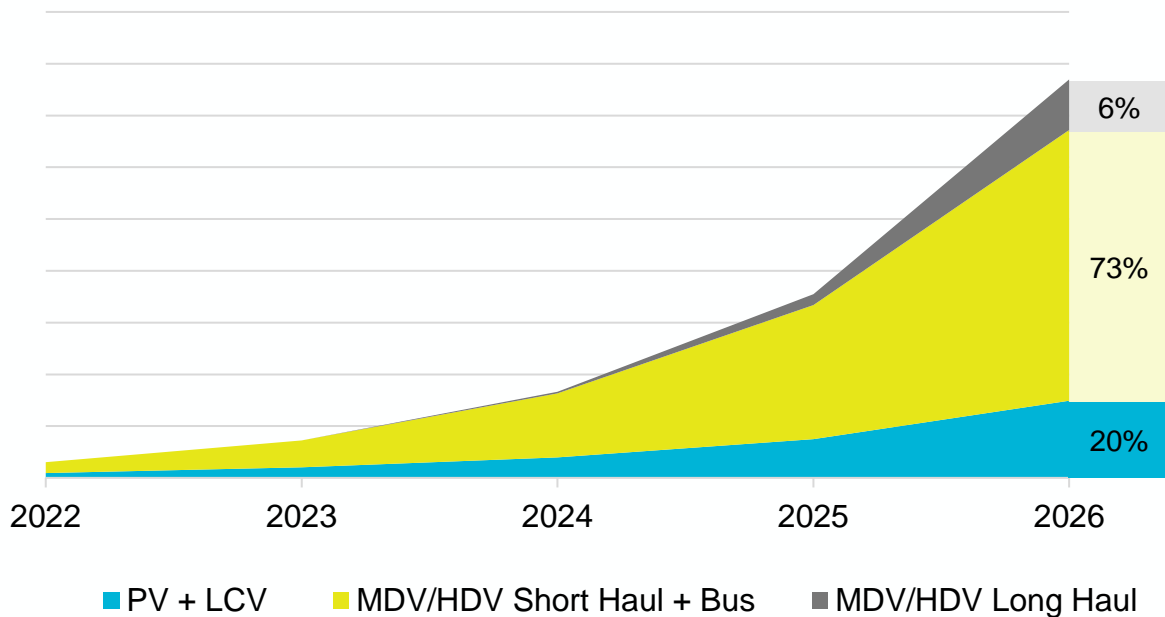
- Pkw
- leichte Nutzfahrzeuge
- Abfallsammelfahrzeuge
- Busse
- Schwere Nutzfahrzeuge
- Flurförderzeuge





MIT MEHR 70% DER GESAMTEN NACHFRAGE, WERDEN BUSSE & MDV DIE HAUPT-NACHFRAGETEIBER

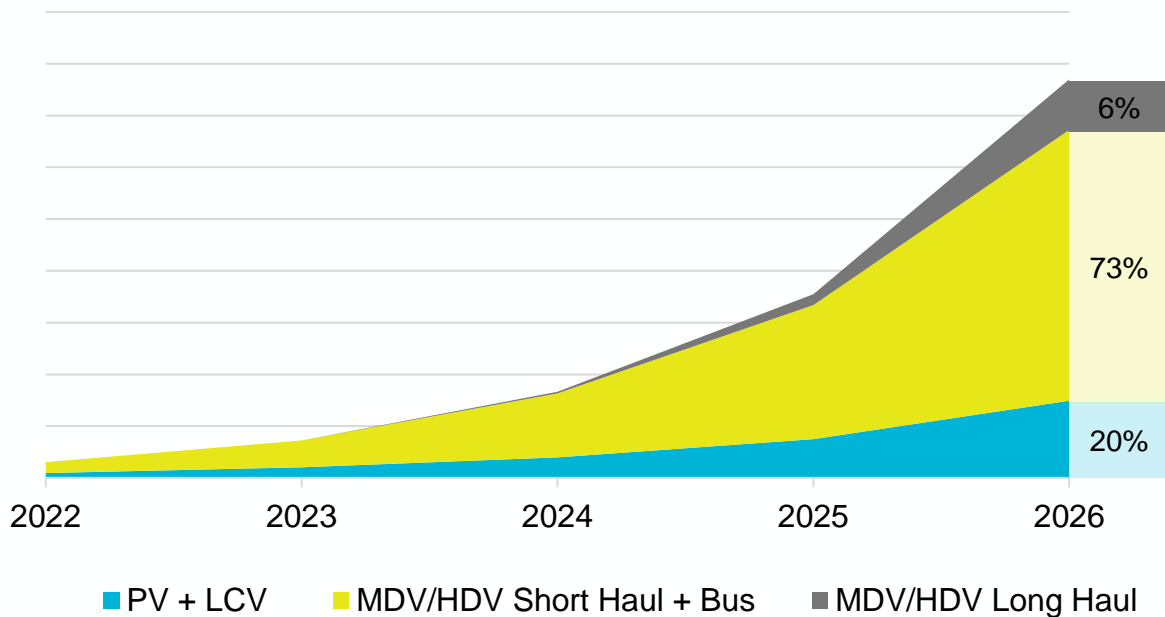
H2 Nachfrage in Deutschland (t)





MIT MEHR 70% DER GESAMTEN NACHFRAGE, WERDEN BUSSE & MDV DIE HAUPT-NACHFRAGETEIBER

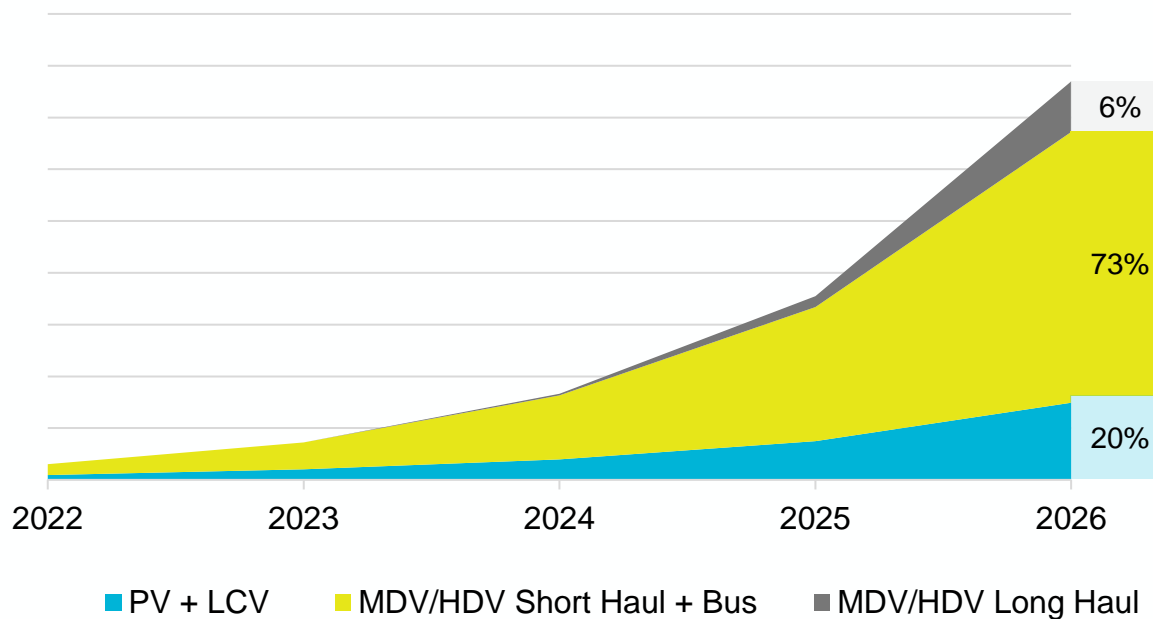
H2 Nachfrage in Deutschland (t)



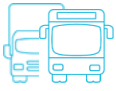


MIT MEHR 70% DER GESAMTEN NACHFRAGE, WERDEN BUSSE & MDV DIE HAUPT-NACHFRAGETEIBER

H2 Nachfrage in Deutschland (t)



» Warum 350 bar?



Fahrzeuge in **Serienproduktion** sind **verfügbar**
Fahrzeughersteller sind **lieferfähig**



350 bar Technik ist **robust** und **funktioniert**.
Hohe Verfügbarkeit und **Leistungsfähigkeit**
der Tankstelle



1-2 € günstigere Bereitstellungskosten
als bei 700 bar, dadurch sind die
Gesamtbetriebskosten konkurrenzfähig



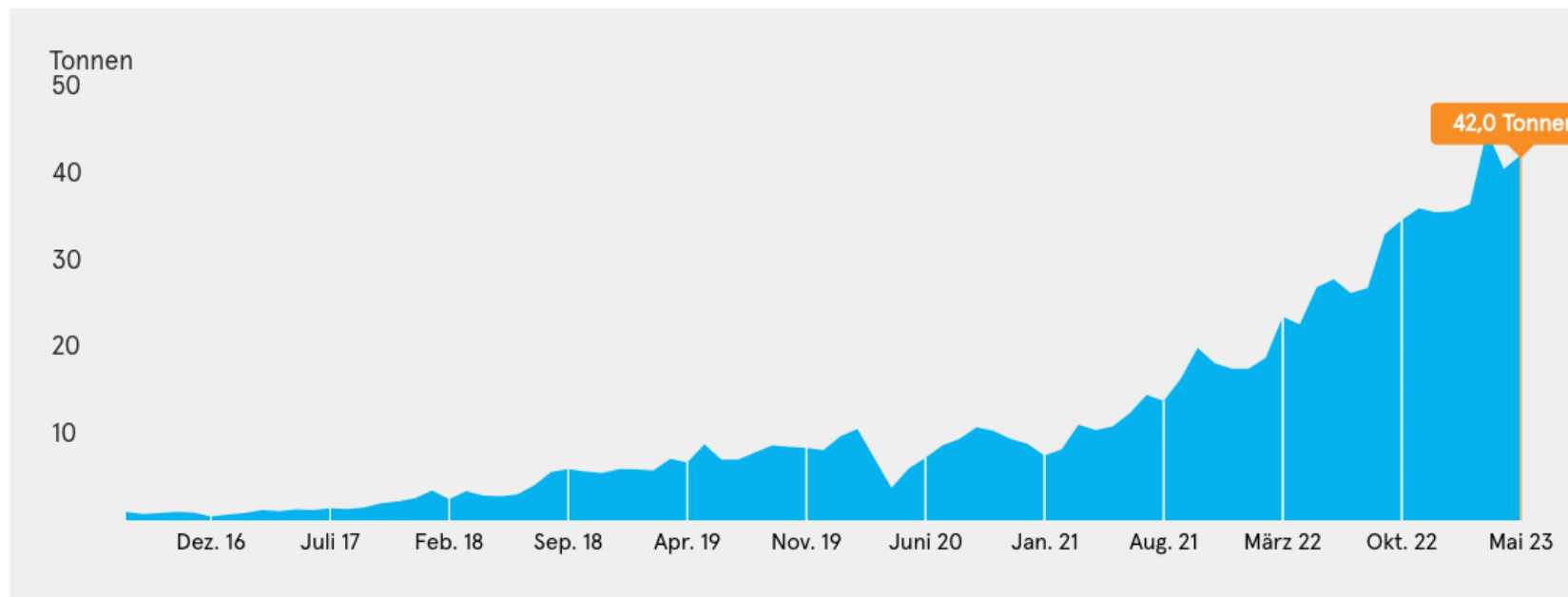
Die **Vorkühlung** und **Verdichtung** des Wasserstoffs
ist gleich oder **weniger aufwendig**
gegenüber 700 bar



Wettbewerbsfähige Lösungen sind **für** den
regionalen und **überregionalen**
Personenverkehr und **Güterverkehr** möglich



Wasserstoffnachfrage in Deutschland



(Basierend auf den von H2 MOBILITY betriebenen Tankstellen.)



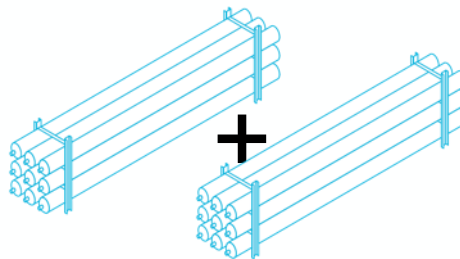
DER WEG NACH VORNE – WIE SIE SCHON HEUTE WASSERSTOFF KÖNNEN

Erschließung des bestehenden 700-bar-Netzes



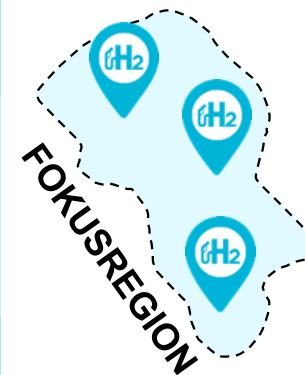
Erweiterung unseres bestehenden 700-bar-Netzes um 350 bar

Erweiterung der 350 bar Netzleistung



Speichererweiterung bestehender HRS zur Steigerung der 350 bar Leistung

Neubau & Netzausbau



1. Nachfrage ✓



2. Redundanz ✓



3. Grüner H₂ ✓



Erweiterung des Netzes mit **neuen HRS** für 350 bar (bis 40 kg) und 700 bar (bis 10 kg)

Erforderliche Wasserstoffmindestnachfrage, wenn H2 MOBILITY selber am Standort investiert.

Stationsgröße	L	XL
Jahr 1	75 t	150 t
Jahr 3	150 t	300 t
<p>Entspricht Mindestanzahl Nutzfahrzeugen</p>	15-20	40-50

Grundstücksanforderungen, die für eine H2 MOBILITY-HRS erfüllt sein müssen.

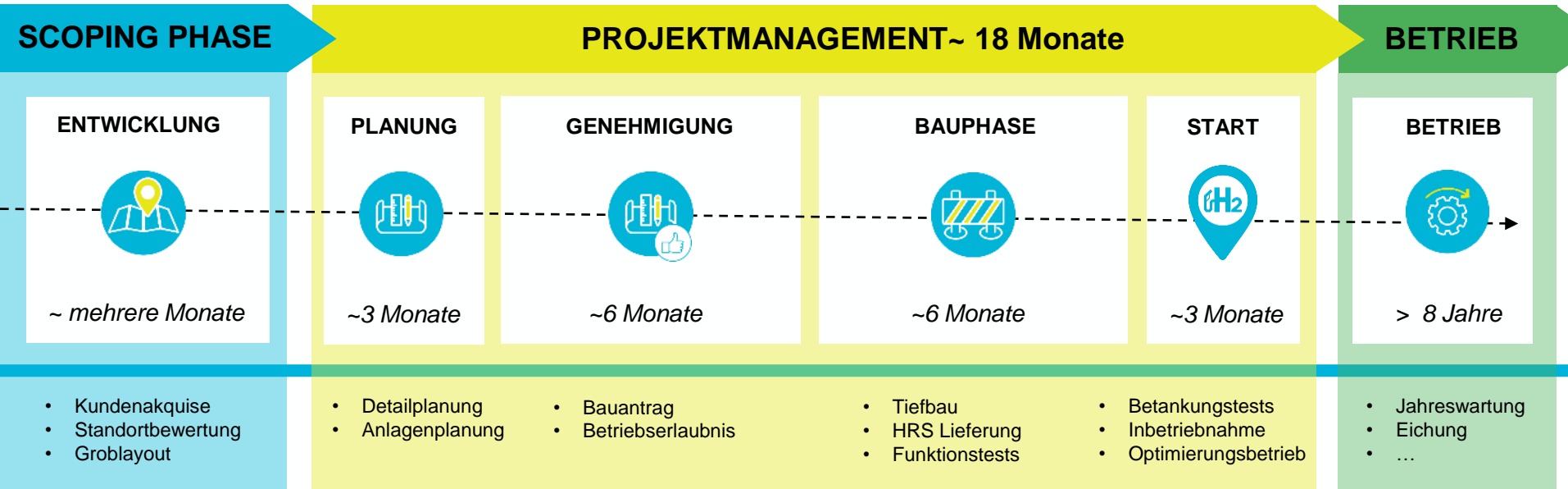


Öffentliche Zugänglichkeit
Förderkriterium & Netzausbau



Ausreichende Platzverhältnisse
min. **3000–4000 qm** je nach Anlagengröße und Typ

- Standortfindung durch Unterstützung des Projektpartners (*wünschenswert*)
- Planungssicherheit für mindestens 8 Jahre (*ab Inbetriebnahme*)



STATIONSBEISPIEL: HRS Oldenburg


H2MOBILITY



STATIONSBEISPIEL: HRS Erlangen


H2MOBILITY



STATIONSBEISPIEL: HRS BERLIN TEMPELHOFFER WEG



H₂MOBILITY



wego wti

SYSTEMBAUSTOFFE UND
TECHNISCHE ISOLIERUNG

EMMISSIONSFREI
MIT WASSERSTOFF

H₂

hylane



Fuel Cell

K-HY 470E



Klimaneutrale Mobilität zur Miete

hylane



Fahrzeug & Mieten

Sie wählen ein Wunschfahrzeug aus und wir stellen es abfahrtsbereit zur Verfügung. Die Prozesse rund um die Zulassung übernehmen wir.



Wartung & Reparatur

Für Wartungs- und Reparaturarbeiten stehen unsere Servicepartner bereit. Die Kosten für den Service sind in der Miete enthalten.



Versicherung & Schutz

Eine Haftpflicht- und Kaskoversicherung der DEVK sind ebenfalls im Mietpreis inklusive.



Zugang zu Wasserstoff

Mit unserer Tankkarte können Sie bundesweit Wasserstoff tanken. Unser Partnertankstellennetz bauen wir laufend weiter aus.



**Pay-per-use
(Abrechnung
nach km)**

H₂MOBILITY



H2MOBILITY

H2 MOBILITY

Deutschland GmbH & Co. KG
EUREF-Campus 10-11
10829 Berlin

info@h2-mobility.de
[h2-mobility.de](https://www.h2-mobility.de)

SHAREHOLDER

Air Liquide | Daimler Truck | EG Group | Hy24 | Hyundai
| Linde | Shell | TotalEnergies

ASSOCIATED PARTNERS

BMW | Honda | Tank & Rast | Toyota | Volkswagen |
NOW Nationale Organisation Wasserstoff- und
Brennstoffzellentechnologie